

FACT-TEAMS

THUIS SAMEN WERKEN AAN HERSTEL Flexible Assertive Community Treatment

- F** - Flexible: intensiteit van zorg kan wisselen
A - Assertive: we benaderen de cliënt in zijn eigen omgeving
C - Community: behandeling, begeleiding en ondersteuning in de eigen wijk en bij cliënt thuis
T - Treatment: we bieden behandeling



- Multidisciplinair team (psychiater, psycholoog, spv, maatschappelijk werker, verpleegkundige, ervaringsdeskundige)
- wijkgericht en ambulante, als mogelijk in de eigen omgeving
- zorg kan worden op- en afgeschaald.

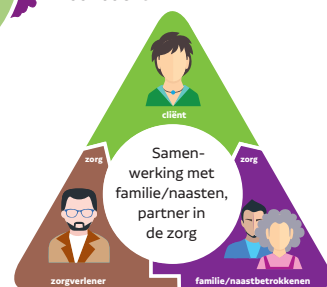
De cliënt staat centraal

De behandeling sluit aan bij de leefwereld, omgeving en wensen van de cliënt



FACT Kernwaarden

- respectvolle benadering
- samenwerking met cliënt en systeem
- uitgaan van eigen kracht en herstel mogelijkheden
- proactief handelen
- aandacht



5 FACT-teams voor volwassenen

- FACT Den Bosch Zuid-Oost
- FACT Den Bosch Noord-West
- FACT Den Bosch Binnenstad

• = CCAF keurmerk



indeling
FACT Den Bosch rondom de sociaal wijkteams waarmee actief wordt samengewerkt

- FACT regio Zuid
- FACT regio Noord

de wijk waar men woont bepaalt welk FACT-team hulp biedt

doelgroep volwassenen

- ernstige psychiatrische problematiek
- meervoudige en complexe hulpvragen op meerdere leefgebieden (geestelijke gezondheid, wonen, financiën, daginvulling etc.)

1 FACT-jeugdteam

FACT-Jeugd werkt in de hele regio

doelgroep

- jongeren tot 22 jaar met ernstige psychiatrische problematiek
- jongeren en ouders met complexe hulpvragen op meerdere levensgebieden zoals psychische klachten, verslaving, hulp bij opvoeding, school, daginvulling
- jongeren en ouders die de weg naar zorg moeilijk kunnen vinden.

1 Forensich FACT-team

FACT cliënten 2019:

FACT volwassenen, 1.337 cliënten in 2019
 FACT Jeugd, 87 cliënten in 2019

FACT-volwassenen en FACT-jeugd werken samen met:

- familie-/steunsysteem
- huisarts (POH-GGZ)
- politie
- sociale wijkteams
- gemeente
- pastoraal werk (PUB)
- inloepschip
- dag- en nachtopvang
- Novadic-Kentron
- woningbouwvereniging
- steunpunt zelfhulpgroepen
- Oosterpoort
- De La Salle



Aanmelden

Informatie over aanmelden en aanbod voor volwassenen:

Entree (073) 658 68 68
 op werkdagen van 8.00 tot 18.00 uur
 entree@reiniervanarkel.nl

Voor jeugd:

De coördinator van het FACT-Jeugdteam is bereikbaar via Aanmelding en Consultatie Herlaarhof (073) 658 53 33 op werkdagen van 8.00 tot 17.00 uur

